



# Cykeltur Landskrona Öst

## Sireköpinge - Häljarp (38 km)

*En cykeltur till Asmundtorp via gamla banvallar, sen till Sireköpinge för en fika vid Flinckmans café, för att återvända till Landskrona via Häljarp med hjälp av Sydkustleden.*

**Vägbeskrivning:** Börja vid Landskrona museum, och cykla via torget och gånggatan mot stora Coop. Vid McDonalds till höger Malmövägen och därifrån rakt fram mot Asmundtorp.

Så snart du har lämnat Landskrona kommer du till [banvallar](#) iordninggjorda som cykelled: Landskrona – Billeberga 11km. Detta var en järnväg, invigd av Kung Carl XV 1865 som den första av många enskilda järnvägar i Skåne (nerlagd 1982).

Första stoppet utefter cykelvägen, precis förbi Asmundtorp centrum, är [Hembygdsgården](#) till höger efter hundrastgården: Rönneberga Härads Hembygdsgård, museum (Hansavägen 38). På loftet har inrättats ett museum. **Fika:** Hembygdsgården är öppen för allmänheten varje söndagseftermiddag under sommaren. I kaffestugan serveras vanligtvis våfflor med sylt och grädde.

**Vägbeskrivning:** Fortsätt cykelleden mot Billeberga, men innan du kommer till stationen cyklar du till vänster, över järnvägen och siktar sedan norrut mot Heden. Där cyklar du förbi Billebergamonumentet, rest 1911 till minne av [Slaget vid Landskrona](#): utkämpades den 14 juli 1677.

**Vägbeskrivning:** Efter monumentet trampar du vidare mot Sireköpinge via Heden och [Vipaslottets mölla](#), en välbevarad holländarkvarn, byggd 1816 och nu ett byggnadsminne. Kvarnen tillhör Sireköpinge säteri.

I Sireköpinge flyter Råån genom den öppna odlingsbygden. Ån erbjuder förr goda möjligheter till jakt, fiske och transport men också saftigt bete och slätterängar. Säteriet och den intilliggande kyrkan bildar tillsammans en fin kulturhistorisk miljö. Kyrkans äldsta delar är från mitten av 1100-talet medan gårdens

huvudbyggnad sannolikt uppfördes på 1770-talet. I [Sireköpinge](#) är det dags för fika hos [Flinckmans](#) café.

**Vägbeskrivning:** Cykla inte ner till Tågarp utan korsa väg 110. En bit upp i backen finns en väg till vänster skyltad Rönnarps bjär, en grusväg och fortsätt i Rååns dalgång. Till höger finns höjden Rönnarps bjär, en botaniskt intressant kulle. Passera järnvägen och sikta mot Rönneberga backar.



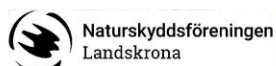
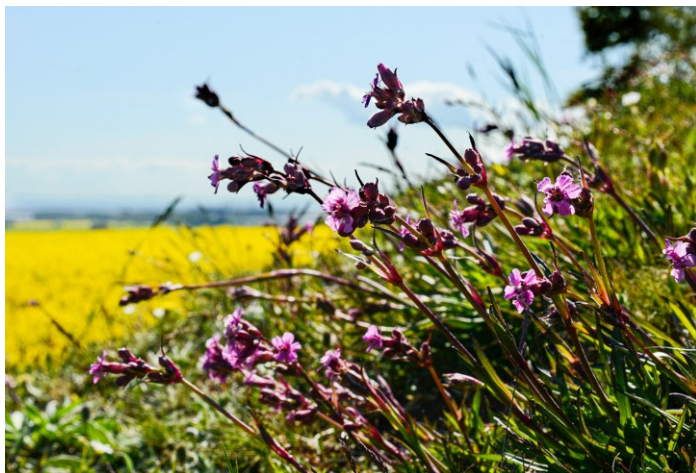
**Rönneberga:** Den vanligaste fornlämningstypen i Rååns dalgång är de stora [gravhögarna](#) från bronsåldern. Särskilt framträdande är högarna vid Rönneberga gård: ett gravfält med tolv synliga gravhöggar. Längst i nordväst finns den 35 meter i diameter stora och 4 meter höga ”Höljer Danskes hög”. Enligt traditionen sitter kung Höljer (Holger) Danske i högen iklädd full rustning, en dansk sagohjälte som även sägs slumra i ett underjordiskt valv under Kronborgs slott. Om Danmark någon gång, är i fara, kommer Holger Danske att träda fram och rädda landet. Gravhögarna är uppförda för betydelsefulla kvinnor och män i dåtidens samhälle. Under äldre bronsålder begravdes dessa i trä- eller stenkistor. Man begravdes i sina kläder och försågs med gravgåvor som vapen, redskap, smycken och kanske lerkärl med mat och dryck för färden till dödsriket.

**Vägbeskrivning:** Rulla nerför backarna mot Asmundtorp, och mot kyrkan. Innan kyrkan, vid ICA går en väg till höger mot Tofta och Häljarp. Följ den. Tofta by har både kyrka och gammal skola (nu privatbostad). Innan [Häljars Mölla](#) cyklar du till

vänster under Häljarp station och över cykelbron. Efter bron följer du till höger tills du kan korsa Landskronavägen och in i Nyponvägen. Där kan du följa Sydkustleden tillbaka till Landskrona.

(Om du har gott om tid kan ett stopp vid [Häljarps våtmarker](#) vara spännande när det gäller växter och fåglar. Följ i så fall vägen genom Häljarp och sväng av vid Plastgatan i södra änden av samhället. Där finns populära promenadstigar.)

En annan möjlighet är att du efter motorvägsviadukten cyklar in i en mindre väg till vänster. Den är skyltad, fågeltorn. Från tornet har man en god överblick över [Lundåkrabukten](#) och Saxåns mynning. För fågelintresserade är det alltid givande. Markerna runt mynningen har fågelskydd stor del av året.



## Teckenförklaring

Typ av led (färger)

- Cykeltur
- Sammanhängande nät
- Övriga vägar

Blandtrafik (röd eller grön)

- Minimal trafik
- Låg trafik
- Mer trafik
- ▲ Mycket trafik

Grusvägar

- Cykelbana
- Liten grusväg
- Landsväg

Övrigt

- > Uppförbacke
- Belyst cykelbana

